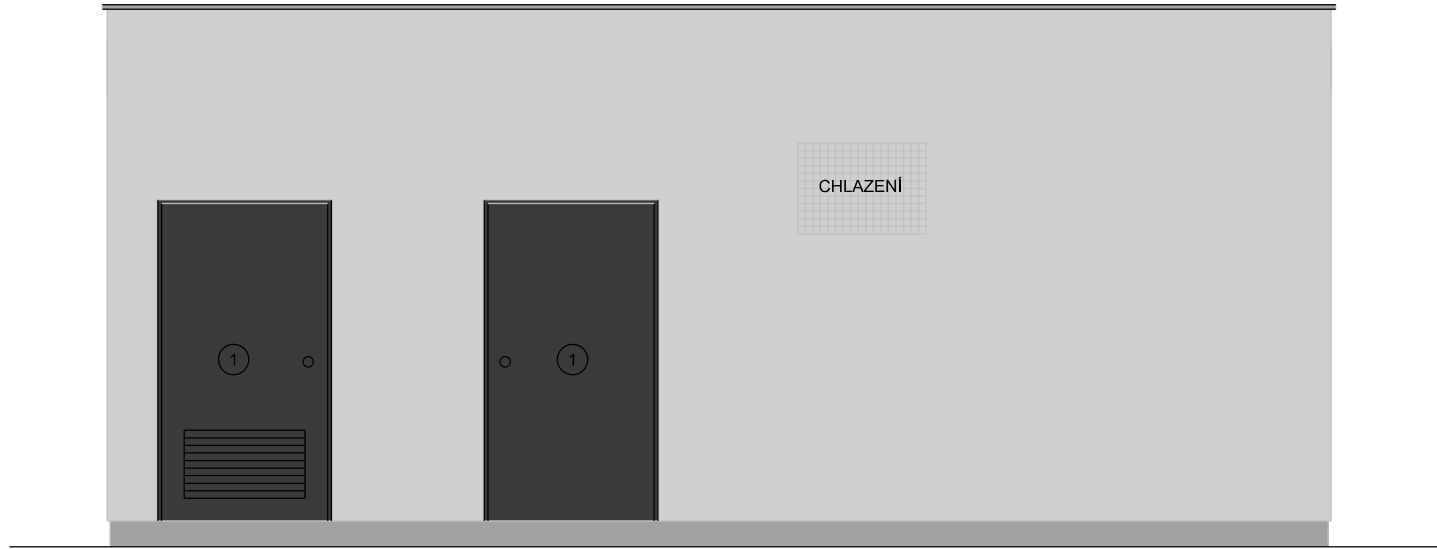
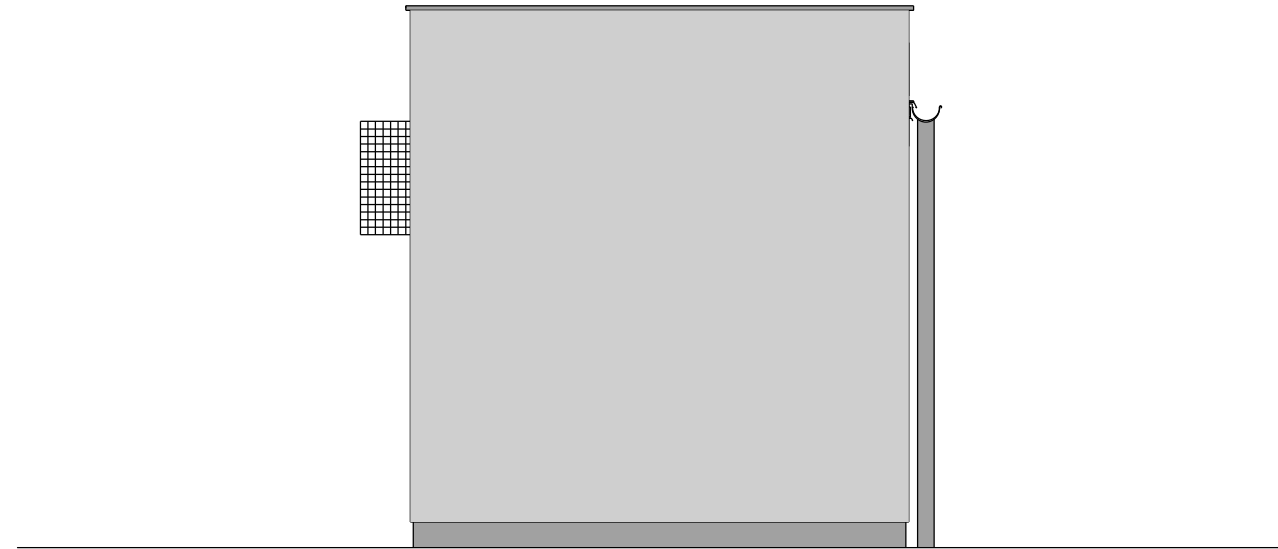


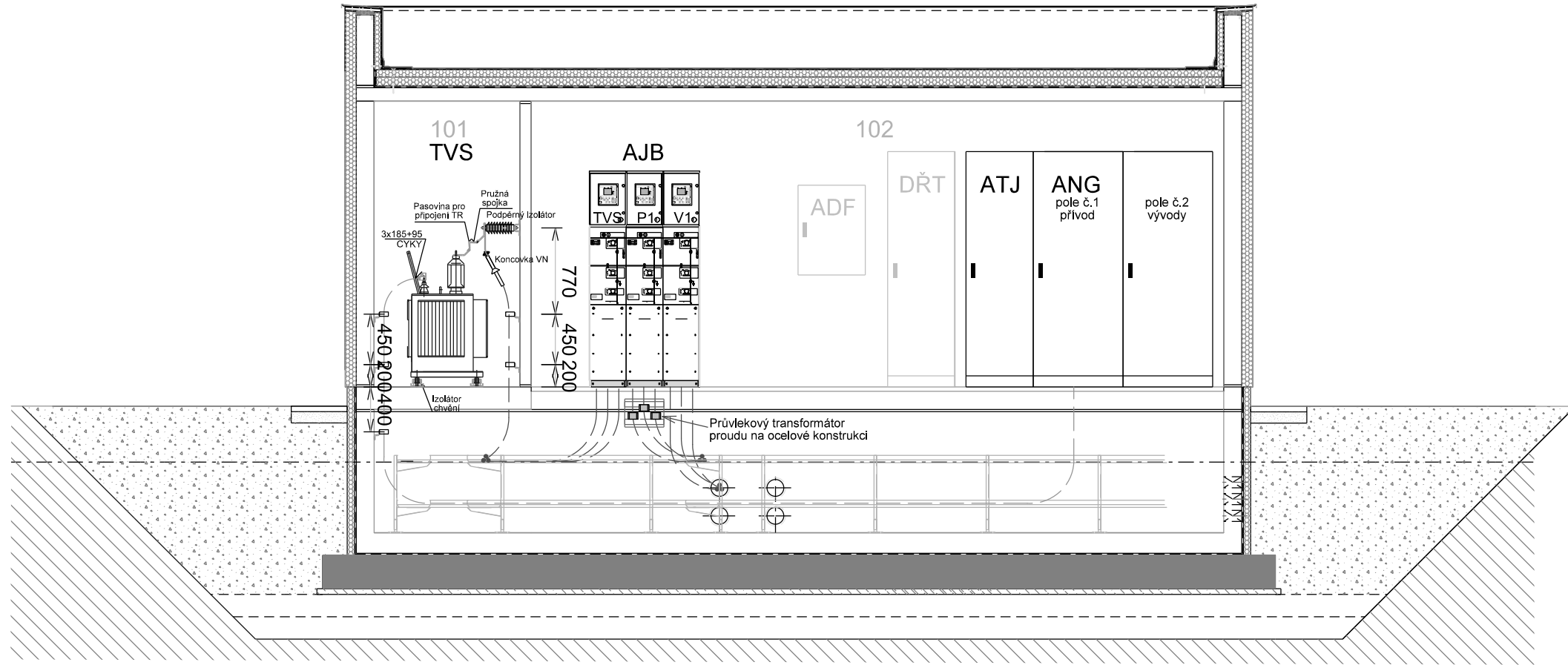
POHLED ZÁPADNÍ



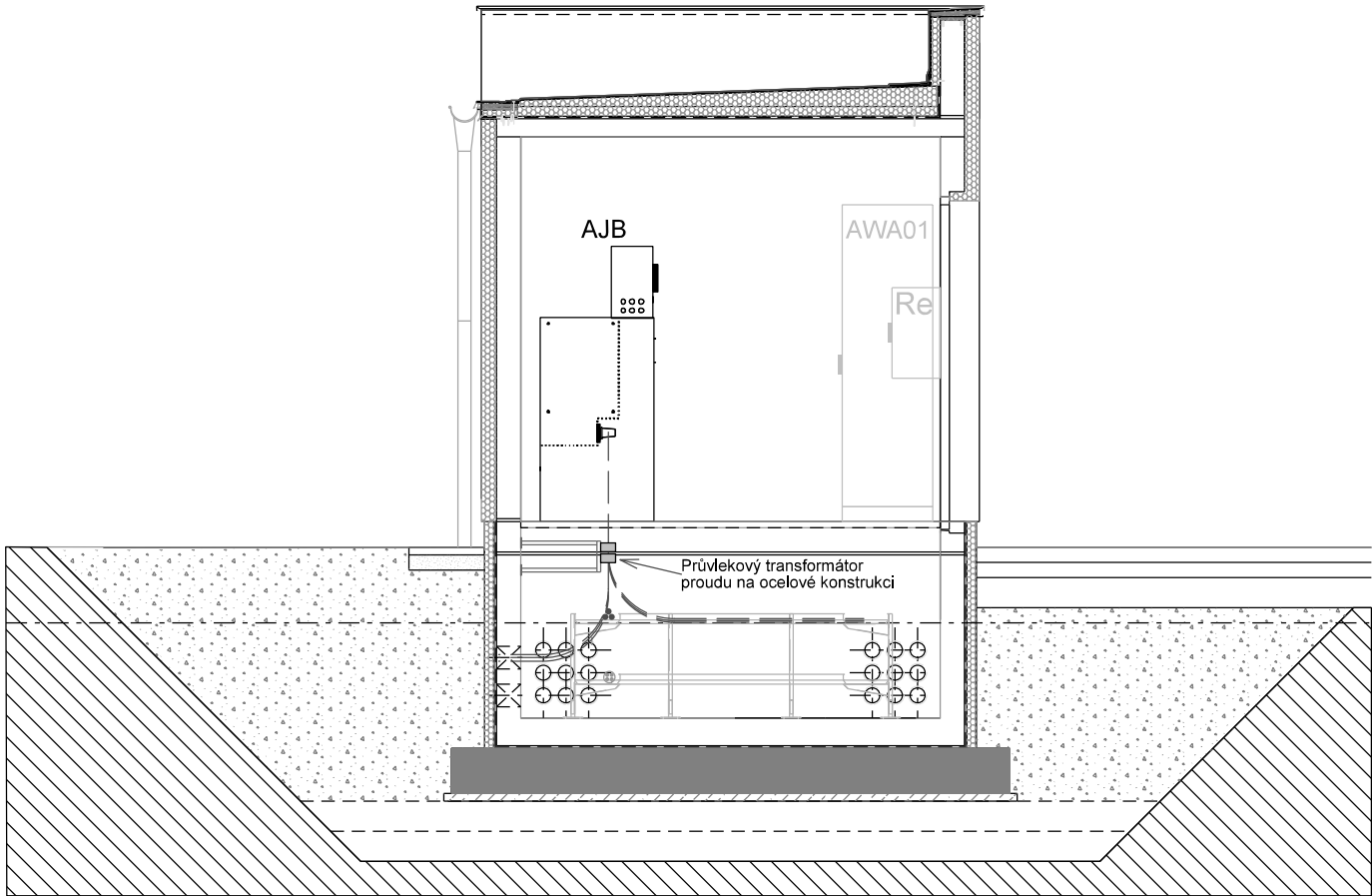
POHLED JIŽNÍ



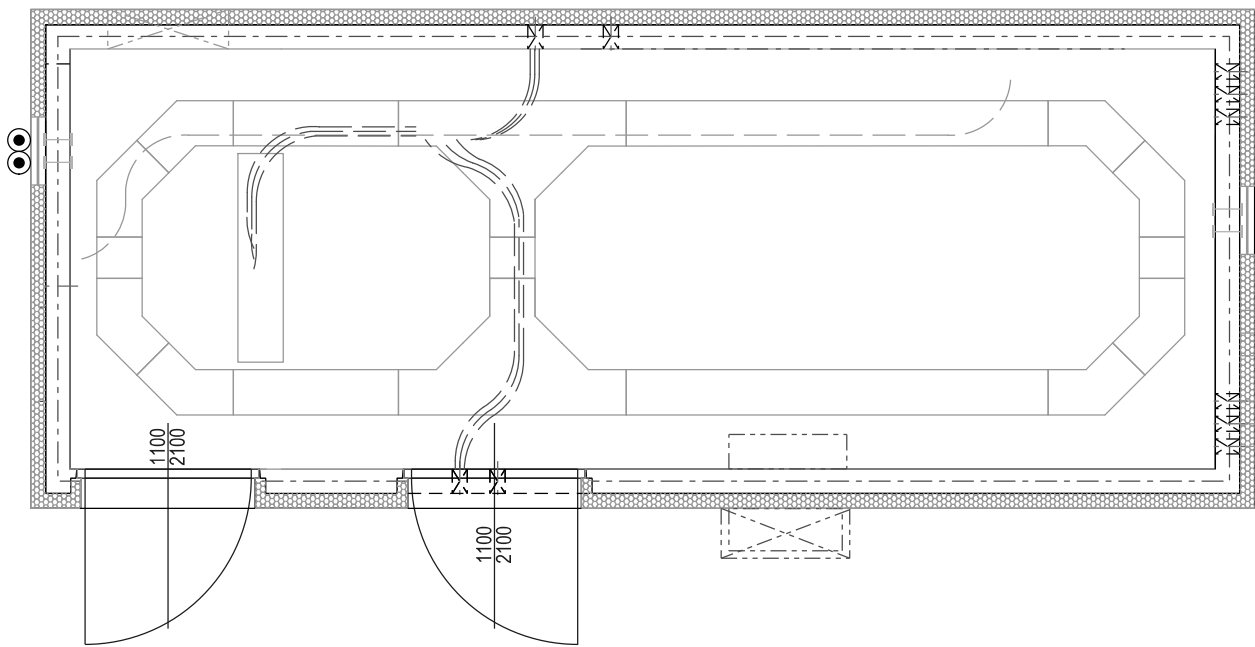
ŘEZ B-B  
1:50



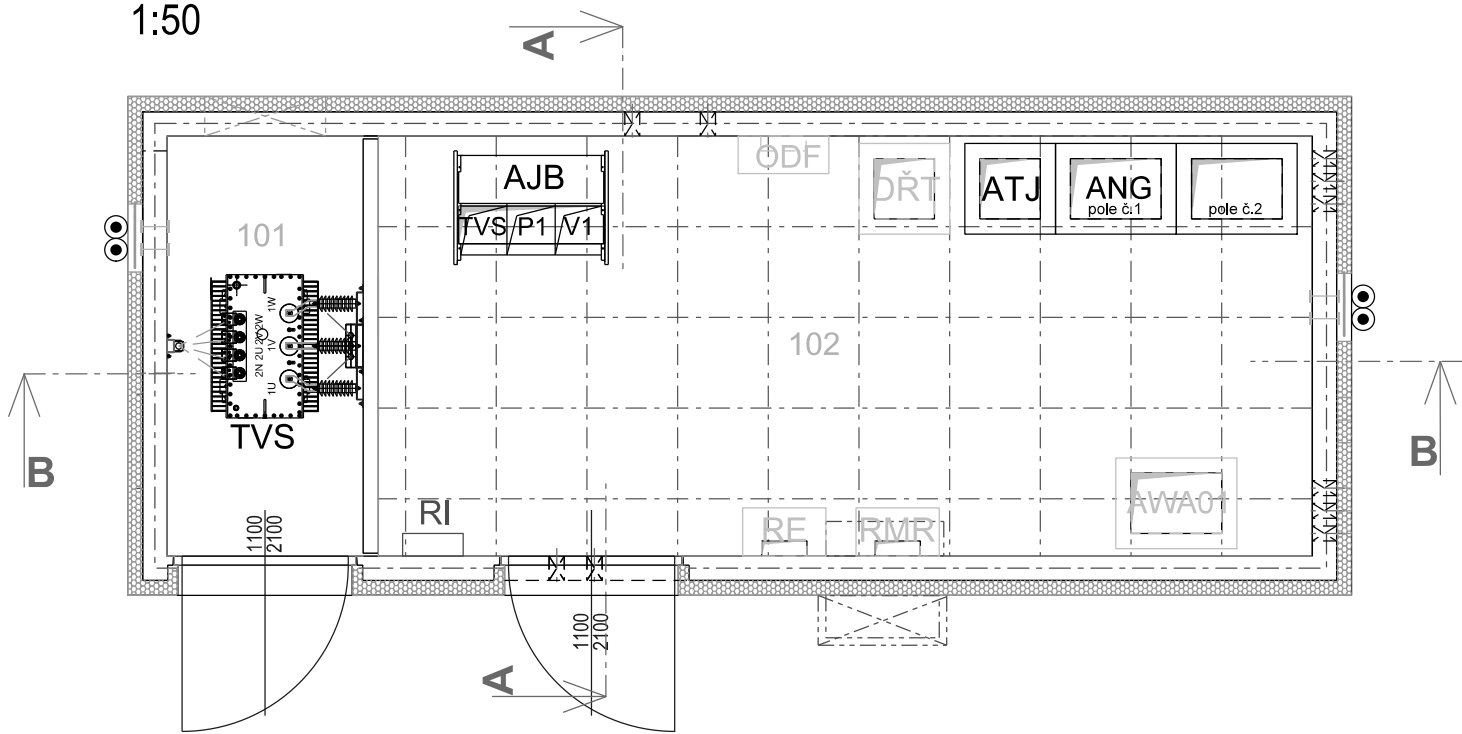
ŘEZ A-A  
1:50



PŮDORYS 1.PP  
1:50



PŮDORYS 1.NP  
1:50



LEGENDA

- 102 Technologická místnost 22 / 0,4kV  
101 Stanoviště transformátoru TVS - 22/0,4kV, 50Hz, 250 kVA  
AJB - R22kV - rozvaděč vn 22 kV AC 50Hz  
ANG - rozvaděč vlastní spotřeby 400/230V AC  
ATJ - rozvaděč nn 110V DC, záložní zdroj  
AWA01- skříňové řízení a ochrana R110kV (řeší PS 322)  
Re - elektroměrová skříň - fak. měření - 110kV - ČEZ Di  
Rmr - elektroměrová skříň - fakturační měření - SŽE  
Ri - rozvaděč elektroinstalace (řeší SO 322)  
DRT - skříň dispečerské řídicí techniky (řeší PS 310)  
ODF - skříň sdělovací techniky (řeší PS 221)

Číslo změny:	Obsah změny:	Datum změny:
01	PO ZAPRACOVÁNÍ PŘIPOMINEK	02/2019
02	-	-
03	-	-

Objednatel:	Správa železniční dopravní cesty, s.o. Dlážděná 1003/7, 110 00 Praha 1
	Stavební správa západ Sokolovská 278/1955, 190 00 Praha 9

Zhotovitel: Účastníci Společnosti "SP+SEU_TNS Rostoklaty_DSP"	
	

Správce:	SUDOP PRAHA a.s. Olšanská 1a, 130 80 Praha 3 tel.: +420 267 094 111 e-mail: praha@sudop.cz	Vedoucí týmu:	ING. MIROSLAV NEZKUSIL
		Garant profese:	-

Sředitel:	ELEKTROTECHNIKY, TRAKCE, SDĚLOVACÍ A ZABEZPEČOVACÍ TECHNIKY		
Vedoucí střediska:	Odpovědný projektant SO, IO, PS:	Vypracoval:	Kontroloval:
ING. MARTIN RAIBR	JIRI MATYS	JIRI MATYS	ING. MIROSLAV NEZKUSIL

Název akce:	Číslo smlouvy:	
	18-126.208	
Zvýšení trakčního výkonu TNS, TNS Rostoklaty	Projektový stupeň:	
	DSP	
Část:	Datum:	
	01/2019	
PS 335 TNS Rostoklaty, provizorní TS 22/0,4kV, technologie	Číslo části:	
	D.3.3	
Název přílohy:	Měřítko:	Počet formátů:
	1:50	5xA4
Řezy - pohledy	Číslo přílohy:	
	06	

DOKUMENT LZE UŽÍVAT POUZE VE SMYSLU PŘÍSLUŠNÉ SMLOUVY O DÍLO, ŽÁDNÁ JEHO ČÁST NEMŮŽE BYT DLE ZÁKONA 6.121/2000 Sb. KOPÍROVÁNA NEBO JINYM ZPŮSOBEM ROZŠÍŘOVÁNA, BEZ SOUHLASU SUDOP PRAHA a.s.